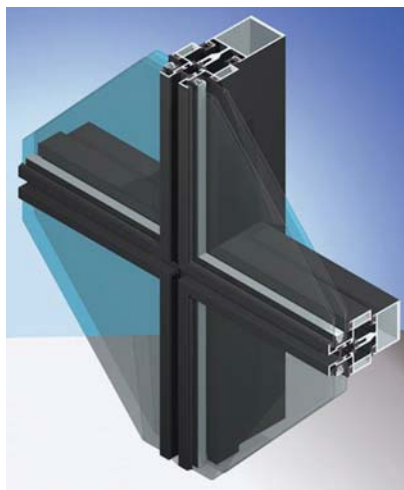
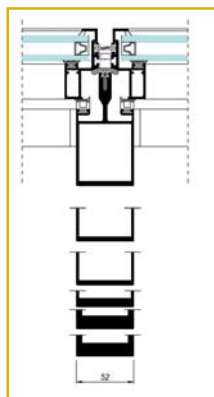


# Fachada Semi-Estructural

Última generación de fachadas ligeras, cuya principal característica es la combinación de esbeltez de los perfiles (52mm de sección vista), con su resistencia frente a la acción del viento. El acristalamiento se realiza enmarcando el vidrio en un perfil de aluminio de sección vista de 14mm (hoja semiestructural), la cual se fija con posterioridad a la retícula formada por montantes y travesaños



## Datos técnicos

### Posibilidades de apertura

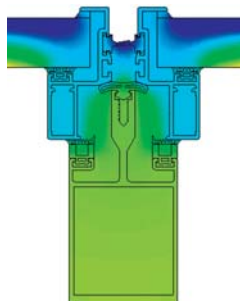
Proyectante oculta



### Acristalamiento

El vidrio recomendado es de luna exterior templada o de control solar.

### Isotermas



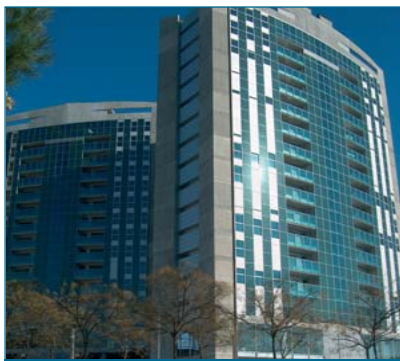
### Acabados

Lacado colores  
Lacado imitación madera  
Anodizado

### Transmitancia

$U [W/m^2 \cdot K] = 1,89$

para un vidrio de  
baja emisividad



Edificio de viviendas en Terrasa (Barcelona)

Secciones vista interior	Espesor perfilería
Montante-52mm	2,1mm
Travesaño-52mm	2,1mm

