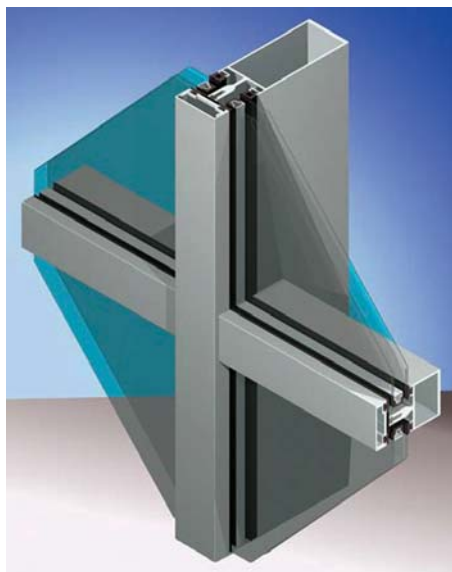
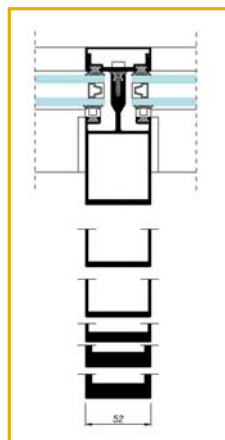


Muro Invertido



Última generación de fachadas ligeras, cuya principal característica es la combinación de esbeltez de los perfiles (52mm de sección vista), con su resistencia frente a la acción del viento.

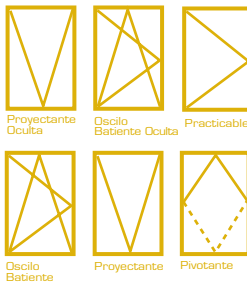
El acristalamiento se realiza fijando el vidrio a través de tapetas presoras de aluminio, tanto en vertical como en horizontal, de tal manera que la sección vista exterior, coincide con la interior, y su dimensión es de 52mm.



Datos técnicos

Posibilidades de apertura

Projectante-oculta, →
Oscilo-batiente oculta,
Practicable,
Oscilo-batiente, Projectante y
Pivotante



Acristalamiento

El vidrio recomendado es de luna exterior templada o de control solar.

Acabados

Lacado colores
Lacado imitación madera
Anodizado

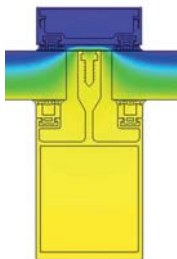
Secciones vista interior

Montante-52mm
Travesaño-52mm

Espesor perfilería

2,1mm
2,1mm

Isotermas



Transmitancia

$U (W/m^2 \cdot K) = 1,72$
para un vidrio de
baja emisividad



Edificio de la Universidad de Oviedo

