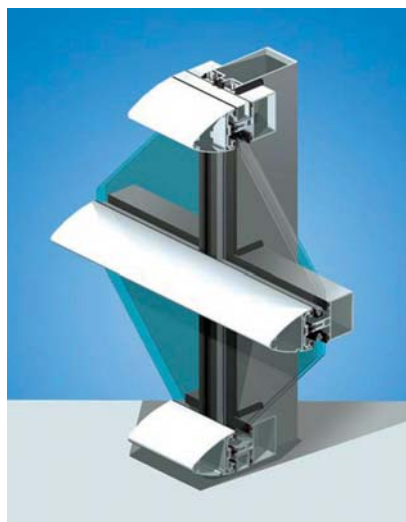
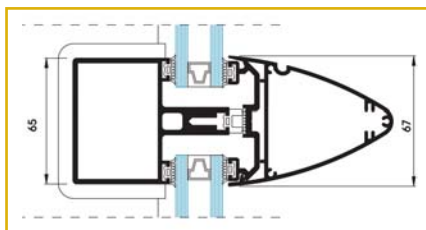


Muro Invertido Tapeta Elíptica

Este sistema, partiendo del Muro Invertido, ofrece una estética exterior, en la que en sentido vertical los vidrios ocultan la estructura portante, produciéndose la unión vidrio-vidrio, mientras que en la horizontal, sobre el perfil presor que fija el vidrio se coloca una tapeta, con lo que se resalta enormemente la trama horizontal.



Datos técnicos

Posibilidades de apertura

Proyectante oculta →



Proyectante oculta

Acabados

Lacado colores

Lacado imitación madera

Anodizado

Acrislamiento

El vidrio recomendado es de luna exterior templada o de control solar.

Posibilidades de tapeta

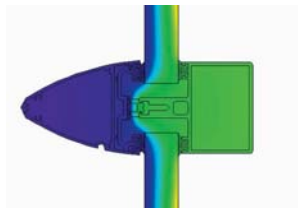
Tapeta exterior elíptica-85 y 220mm

Tapeta exterior circular



Edificio de oficinas en Madrid

Isotermas



Transmitancia

U [$W/m^2 \cdot K$] = 1,75
para un vidrio de baja emisividad

Secciones

Montante-60, 90, 120 y 170mm

Travesaño-50mm

